

# Мурманск – Рованиemi Дорога к Санта Клаусу



Дизайн-проект комплексов отдыха вдоль трассы

Выполнили : студентки ПО4  
Румянцева Ксения  
Цыварева Алина



# Актуальность проекта

Проект нацелен на развитие уровня туризма между скандинавскими странами и севером России, а также на создание комфортных условий отдыха и сохранения культурных ценностей.

Главным туристским центром для финнов является Мурманск, а так региональные тур - центры: Кировск, Апатиты, Ловозеро, Кандалакша, Североморск, Оленегорск.

Российские туристы заинтересованы в посещении Финляндии.



# Цели проекта

- Разработка дизайн-проекта многофункционального комплекса вдоль трассы Мурманск – Рованиеми «Дорога к Санта Клаусу».
- Сохранение культурных традиций коренных народов Севера
- Создание комфортных условий для отдыха

# Концепция проекта

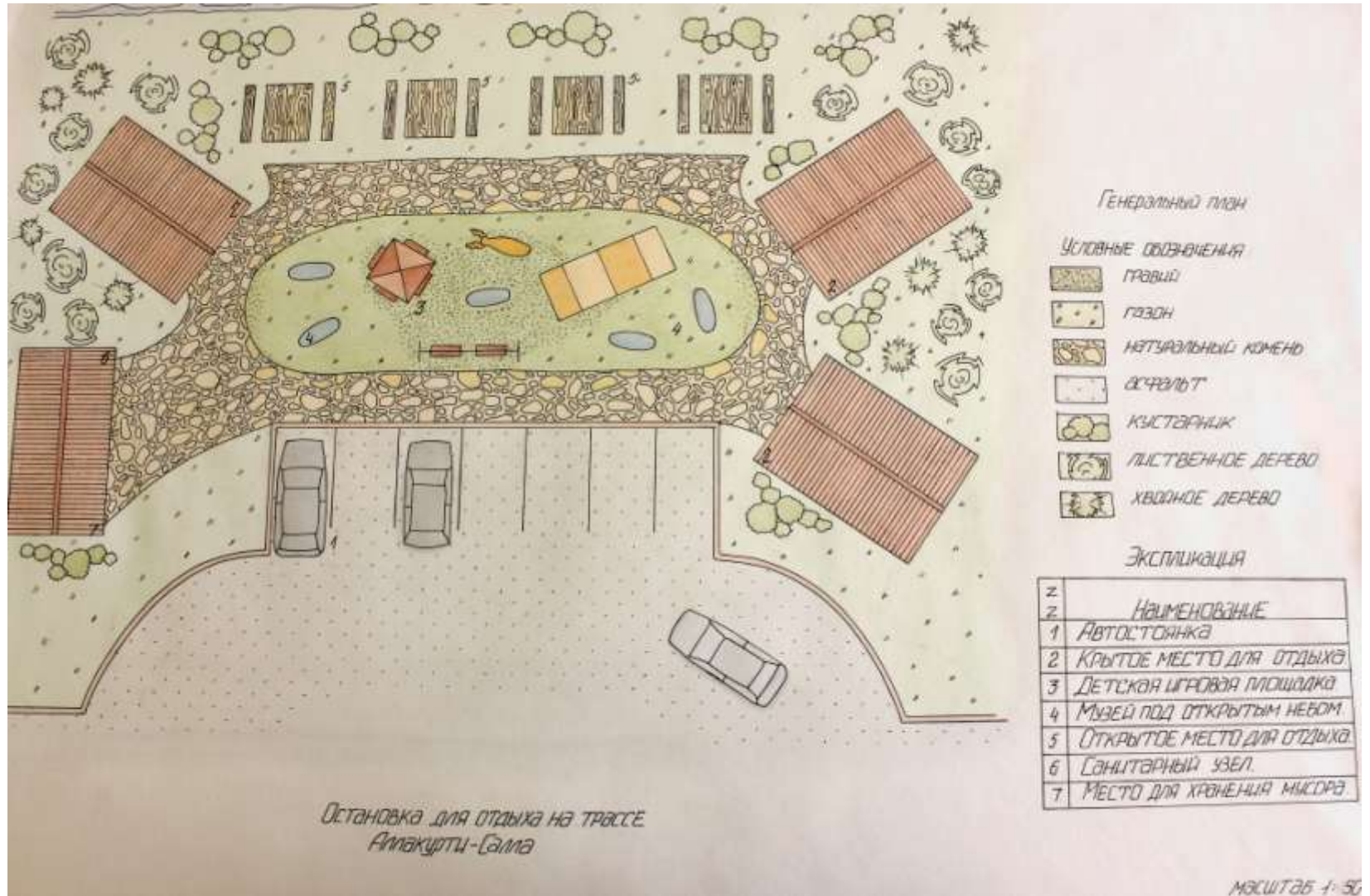
Инфраструктура должна объединяться в единый многоуровневый комплекс, что значительно сэкономит площадь земли.

Выявлены основные направления в стиле: этно стиль, экологический стиль и современные тенденции – хай тек (освещение и технические конструкции).

Разработка дизайн-проектов включает в себя:

- Парковку для машин
- Детскую площадку
- Кемпинг
- Музей под открытым небом или мастерская

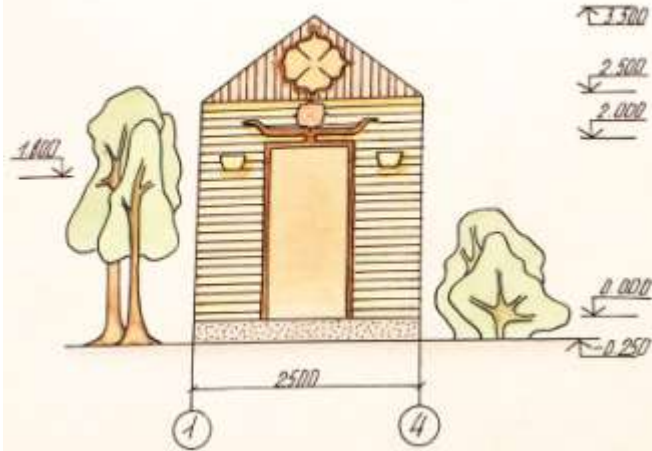
# Остановочный комплекс вдоль трассы Аллакурти - Салла



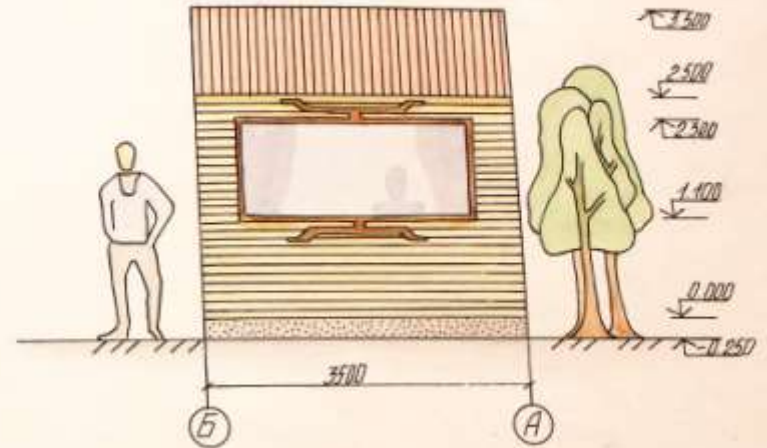
Фасады элементов остановочного комплекса вдоль трассы



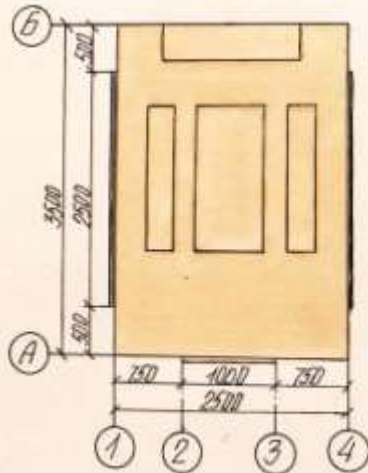
Фасад 1-4



Фасад А-Б



План



Экспликация

- виниловый сайдинг фасад
- гибкая черепица кровля
- бетон фундамент



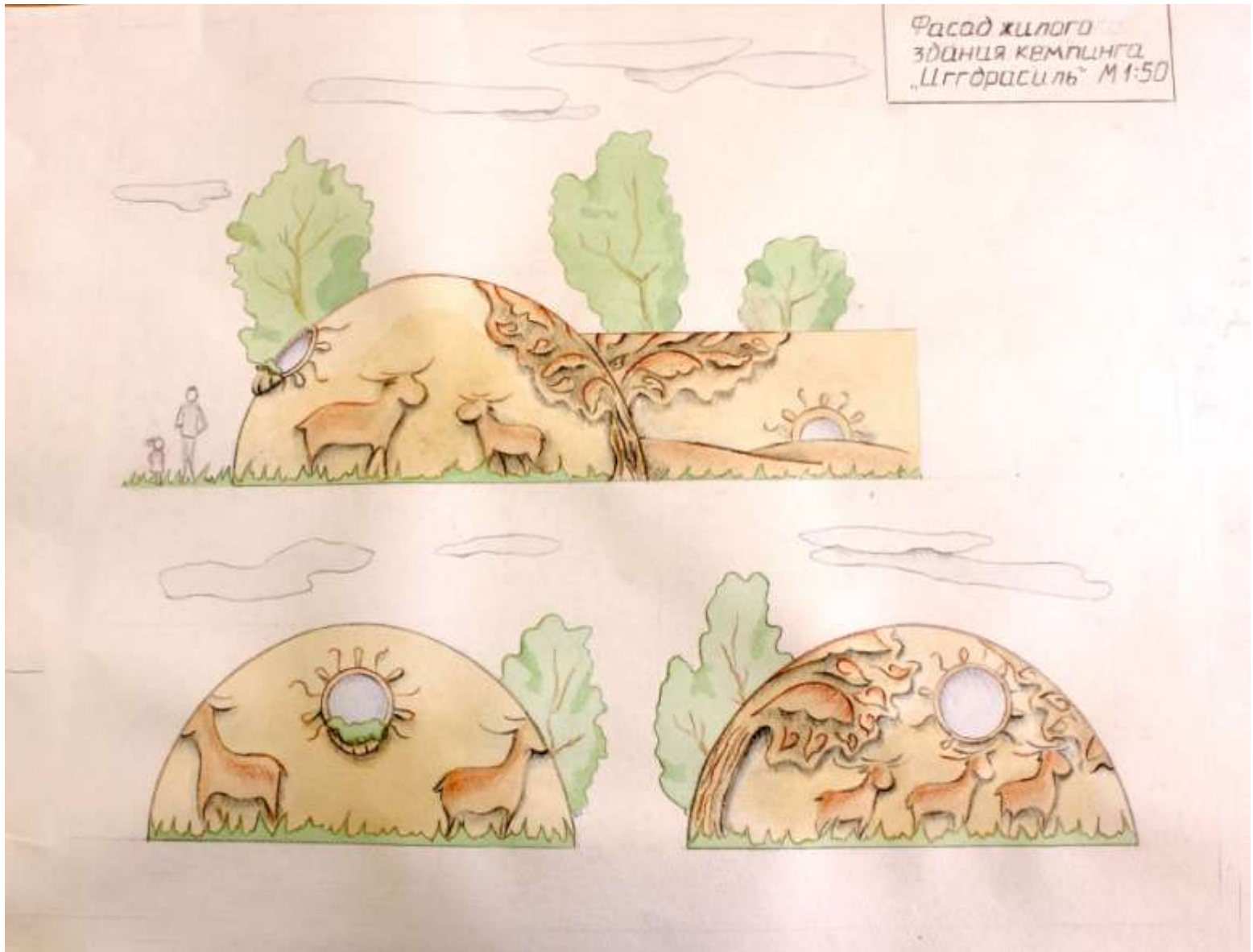


# Многоуровневый кемпинговый комплекс вдоль трассы Мурманск - Салла





# Кемпинг «Иггдрасиль»



Фасад гладного  
здания кемпинга  
„Цггорасиль“ М 1:50



Handwritten signature or text at the bottom right of the drawing.

